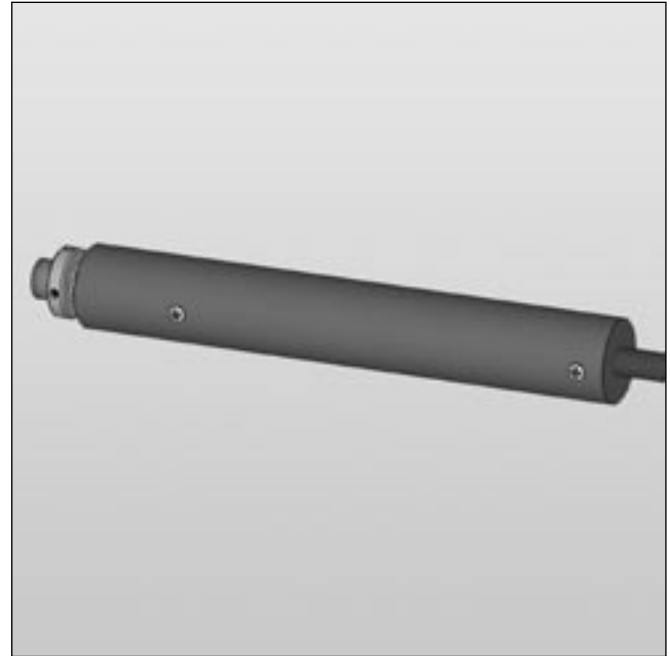


## Stellantriebe mit nicht drehender Spindel Actuators with non-rotating tip

**MMS 19**

9012.0230 Ausgabe 22.07.2009

- nicht drehende Spindel
- 25 mm Stellweg
- Schrittmotor mit Getriebe oder DC-Servomotor mit Encoder und Getriebe
- Hall-Effekt-Endschalter
- mit OWISid
- schwarz eloxiert
- non-rotating tip
- 25 mm travel
- step motor with gear or DC servo motor with encoder and gear
- Hall-effect limit switches
- with OWISid
- black anodized



Der MMS 19 Stellantrieb bietet hochgenaue, gleichmäßige Bewegung für einen Stellweg von 25 mm bei sehr feinen Auflösungen. Er ist mit einer nicht rotierenden Spindel bei minimierten, kompakten Abmessungen ausgestattet und wird mit einem 2-Phasen-Schrittmotor oder closed-loop DC-Servomotor betrieben.

Über das M9x0,5 Gewinde lassen sich die Stellantriebe leicht montieren und bieten die Möglichkeit, viele manuelle Positionierer nachträglich zu motorisieren.

Durch die hohe Stellkraft ist ein vielfältiger Einsatz möglich.

Um ein zerstörungsfreies Arbeiten zu gewährleisten, sind zwei Hall-Effekt-Endschalter eingebaut.

The MMS 19 linear actuator provides highly precise linear motion of a travel of 25 mm with sub-micron resolution. It consists of a micrometer with non-rotating tip at minimized compact design and is driven by a 2-phase step motor or a closed-loop DC servo motor.

It is easy to mount with the M9x0.5 thread and provides the possibility to motorize a lot of manual positioners later. The high actuating force allows a couple of applications.

To ensure a non-destructive work, two Hall-effect limit switches are integrated.

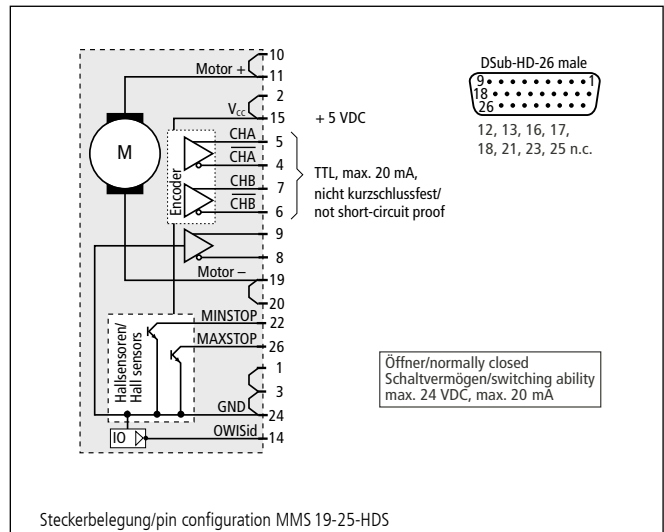
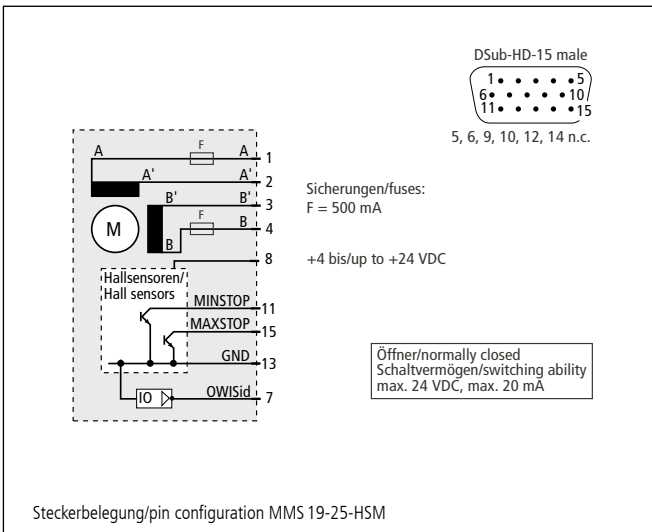
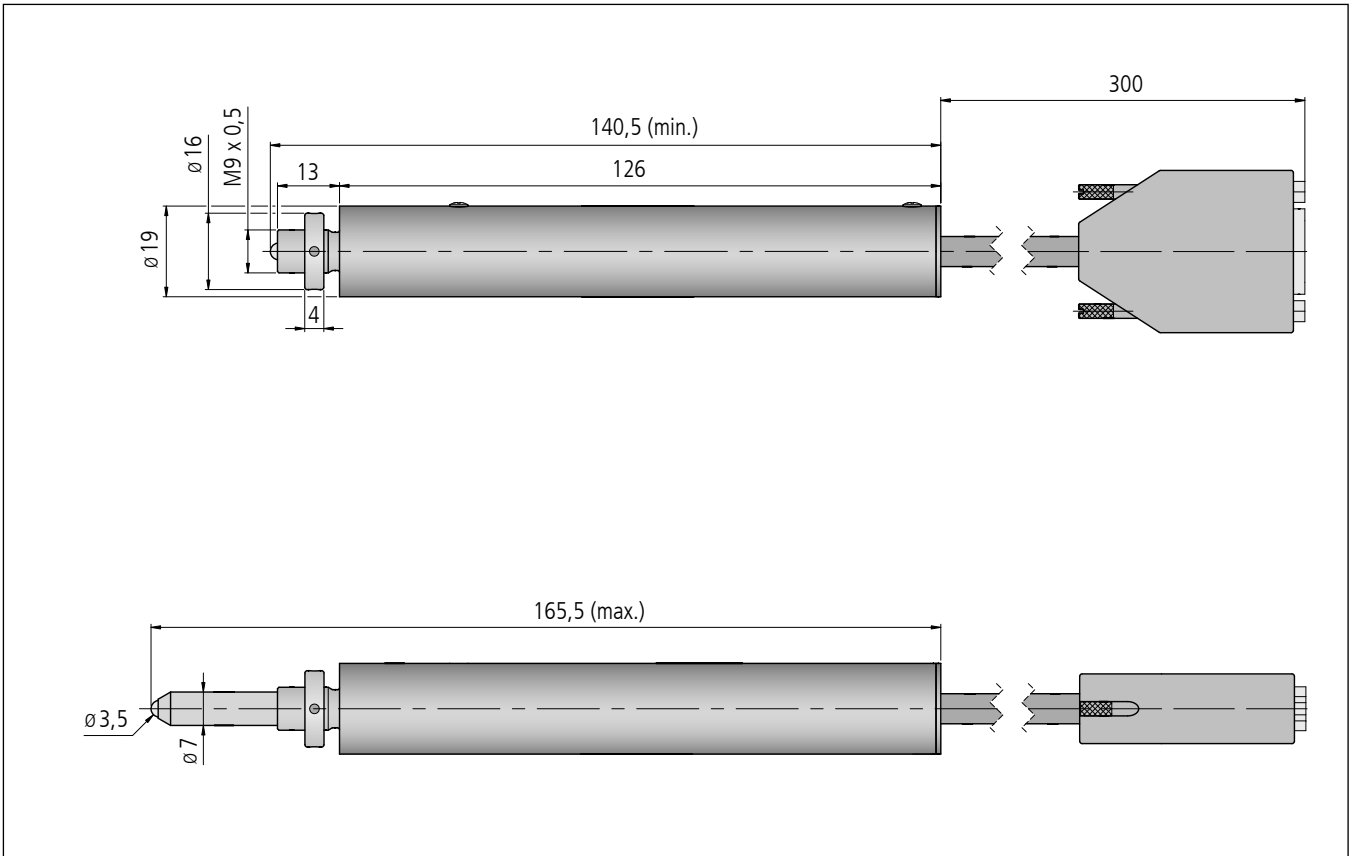
### Bestellangaben/Ordering Information

Stellantriebe mit nicht drehender Spindel/actuators with non-rotating tip

	mit Schrittmotor with step motor		mit DC-Servomotor with DC servo motor	
	Typ/type	Bestell-Nr./part no.	Typ/type	Bestell-Nr./part no.
25 mm Stellweg/travel	MMS 19-25-HSM	49.019.25AK	MMS 19-25-HDS	49.019.25GP

### Zubehör/Accessories

Gewindeadapter M9x0,5 auf M12x0,5	thread adapter M9x0.5 to M12x0.5	AGB-M9-M12	49.919.0912
Gewindeadapter M9x0,5 auf 3/4"	thread adapter M9x0.5 to 3/4"	AGB-M9-19	49.919.0919
Sonderfett für Spindel, 5 ml im Applikator	special grease for spindle, 5 ml within applicator	SST.F11	90.999.0011



**Technische Daten/Technical Data MMS 19** (bei 20 °C/@20 °C, ohne Last/no load)

		Schrittmotor step motor	DC-Servomotor DC servo motor	
Stellweg	travel		25	mm
Geschwindigkeit	velocity	max. 0,14	max. 0,3	mm/s
Stellkraft	actuating force		max. 50	N
Spindelsteigung	spindle pitch		0,5	mm
Wiederholfehler (bidirektional)	repeatability (bidirectional)		< 6	µm
Motorspannung	nominal motor voltage	max. 50	max. 24	V
Motor Haltespannung	holding voltage	1,6	—	V
Motorstrom	motor current	max. 450 <sup>1)</sup>	max. 110	mA
Untersetzung	reduction		7817:103	
Schritte/Impulse pro Motorumdrehung	steps/pulses per motor revolution	24 <sup>2)</sup>	2048	
Gewicht	weight		~0,35	kg
Betriebsumgebungstemperatur <sup>3)</sup>	ambient operating temperature <sup>3)</sup>		+10 bis/up to +50	°C
Lagerungstemperatur <sup>3)</sup>	storing temperature <sup>3)</sup>		-20 bis/up to +70	°C

<sup>1)</sup> pro Phase/per phase    <sup>2)</sup> im Vollschrittbetrieb/in full-step mode    <sup>3)</sup> ohne Betauung/without condensation

**Alle technischen Daten sind abhängig von Einbaulage, Anwendung und eingesetzter Steuerung.  
All technical data depend on orientation, application and used control.**