

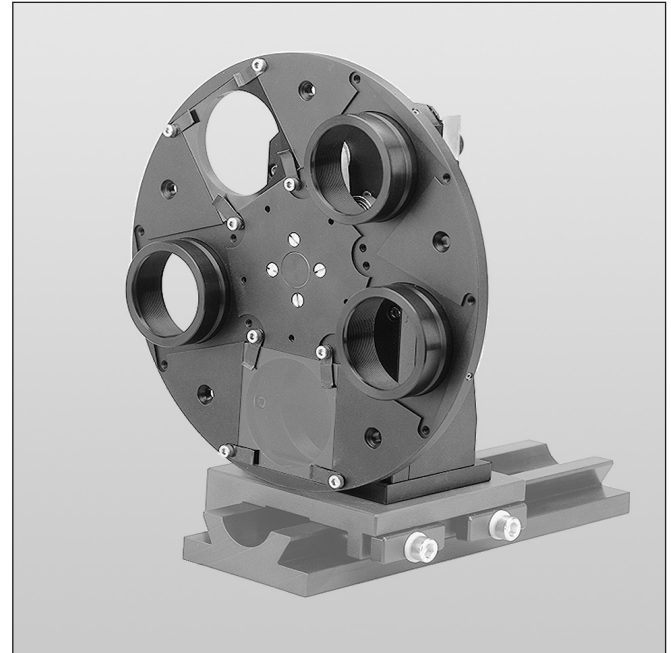
Filterrad
Filter Wheel

FRM 65

9012.0059

Ausgabe 27.02.2008

- SYS-65-kompatibel
- verzugsarmes Aluminium, schwarz eloxiert
- montierbar auf Reiter
- mit Schritt- oder DC-Servomotor mit Getriebe
- berührungslose, hochgenaue Hall-Effekt-Endschalter
- compatible with SYS 65
- deformation-resistant aluminium, black anodized
- mountable on slides
- with step motor or geared DC servo motor
- contactless, high-precision Hall-effect limit switches



Das motorisierte Filterrad FRM 65 eignet sich zum automatisierten Wechsel von fünf bzw. zwölf gefassten oder ungefassten Optiken. Wahlweise können 50 x 50 mm Platten oder in ø 45 mm gefasste Optiken aufgenommen werden.

Die Basisausführung hat eine Bodenplatte zur Befestigung. Durch Montage auf den Reiter RT 65-4 kann das Filterrad im SYS 65 eingesetzt werden.

Als Antrieb ist eine 2-Phasen-Schrittmotor-, sowie eine DC-Servomotor-Variante verfügbar. In der Standardausführung ist ein berührungsloser Hall-Effekt-Endschalter integriert.

Die Basisteile sind aus verzugsarmem Aluminium hergestellt und haben eine hochwertige, schwarze Eloxal-Schutzschicht.

Fassungen sind nicht im Lieferumfang enthalten.

The FRM 65 motorized filter wheel is suited for automatic changing of five or twelve mounted and unmounted optics. Either 50 x 50 mm plates or mounted optics in ø 45 mm holders could be mounted.

The base version has a base plate for fastening. Assembled on the slide RT 65-4, the filter wheel can be used in the SYS 65.

In terms of drive, a 2-phase step motor as well as a DC servo motor version is available. As a standard, a contactless Hall-effect limit switch is integrated.

The base parts are made of deformation-resistant aluminium and have a top quality black anodized protective coating.

Holders are not scope of delivery.

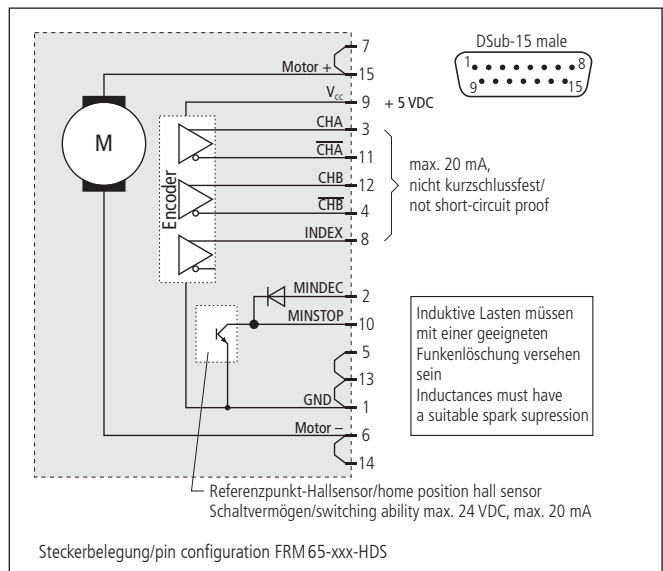
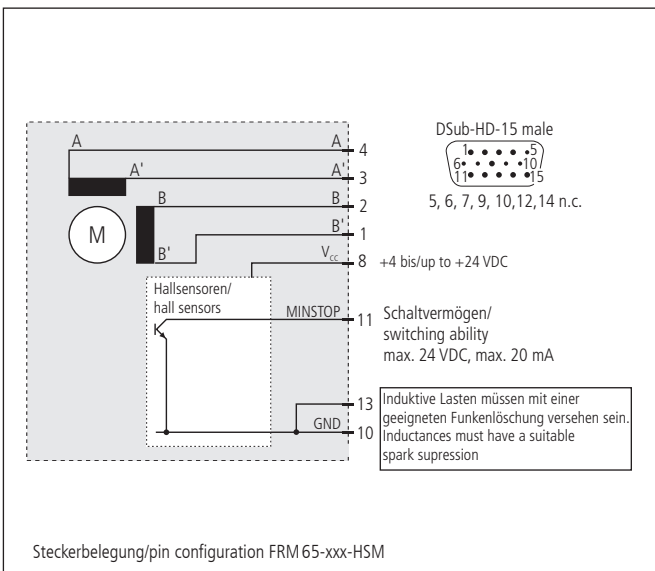
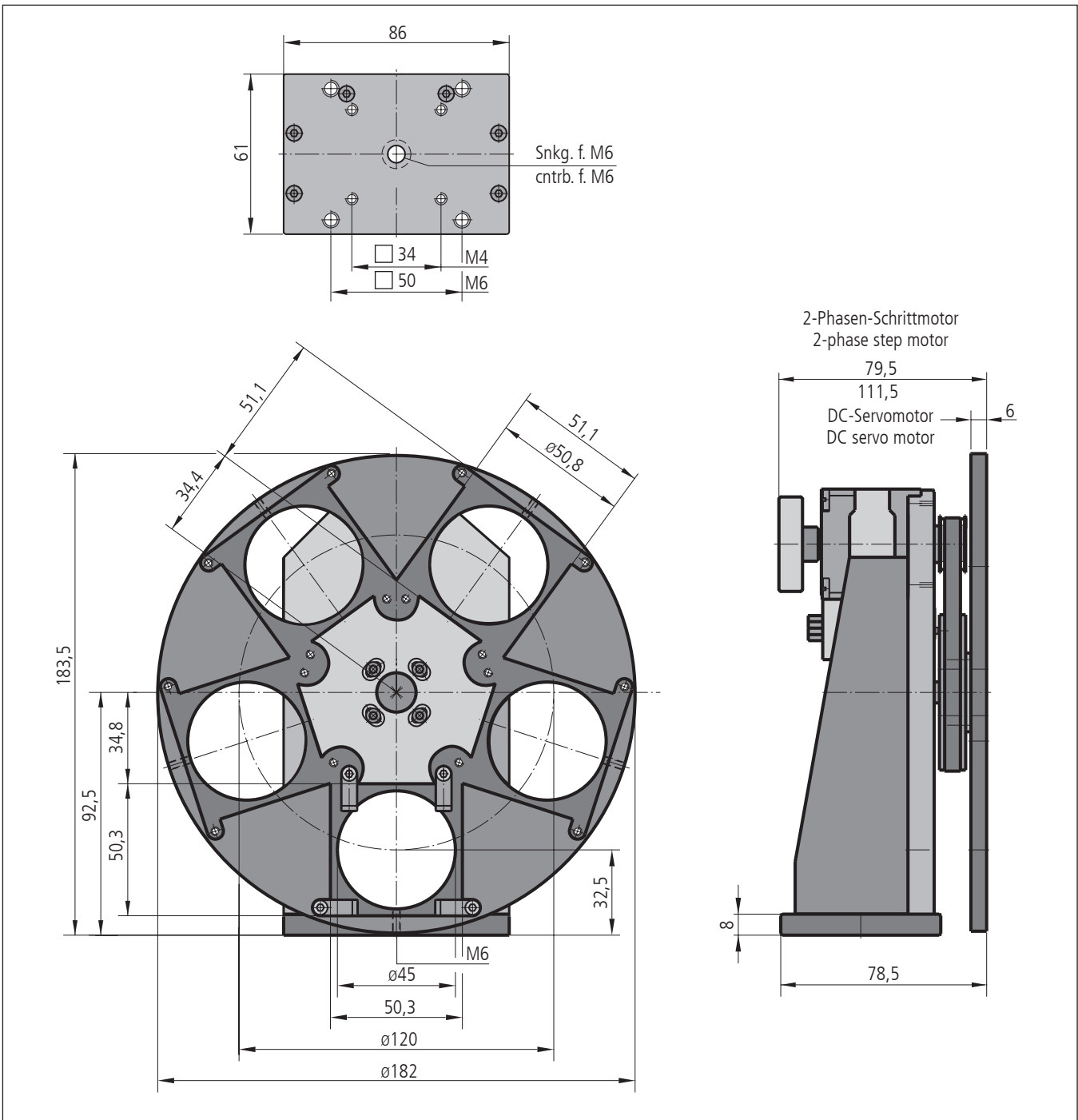
Bestellangaben/Ordering Information

Filterrad/filter wheel

		mit Schrittmotor with step motor		DC-Servomotor DC servo motor	
		Typ/type	Bestell-Nr./part no.	Typ/type	Bestell-Nr./part no.
Filterrad, 5-fach, für Filter-ø 45 mm	filter wheel, 5-fold, for filter-ø 45 mm	FRM 65-5-D45-HSM	46.605.456C	FRM 65-5-D45-HDS	46.605.451C
Filterrad, 5-fach, für Filter-ø 2"	filter wheel, 5-fold, for filter-ø 2"	FRM 65-5-D51-HSM	46.605.516C	FRM 65-5-D51-HDS	46.605.511C
Filterrad, 12-fach, für Filter-ø 45 mm	filter wheel, 12-fold, for filter-ø 45 mm	FRM 65-12-D45-HSM	46.612.456E	FRM 65-12-D45-HDS	46.612.451F
Filterrad, 12-fach, für Filter-ø 2"	filter wheel, 12-fold, for filter-ø 2"	FRM 65-12-D51-HSM	46.612.516E	FRM 65-12-D51-HDS	46.612.511F

Zubehör/Accessories

Fassungseinsatz für ungefasste Optiken ø 40 mm und 1,5"	Holder insert for unmounted optics ø 40 mm and 1,5"	G 45-20-D40	69.914.4020	G 45-20-D40	69.914.4020
Reiter RT 65-4, 90 mm breit	slide RT 65-4, 90 mm wide	RT 65-4-90-M6	16.024.0090	RT 65-4-90-M6	16.024.0090



Technische Daten/Technical Data FRM 65 (bei 20 °C/@20 °C, ohne Last/no load)

		Schrittmotor step motor	DC-Servomotor DC servo motor	
Rotationswinkel	angle of rotation	unbegrenzt/unlimited		
Geschwindigkeit ohne Last.	speed without load	max. 2600	max. 360	°/s
Untersetzung, Riemenantrieb	reduction ratio, belt drive	3:1		
Getriebeuntersetzung	gear reduction	–	2401:81	
Rundlauf	axial runout	<30		
Wiederholfehler (bidirektional)	repeatability (bidirectional)	<1		
Motorspannung	motor voltage	max. 40	max. 12	V
Motor-Haltespannung	holding voltage	2,0	–	V
Motorstrom	motor current	max. 1,8 ¹⁾	max. 0,225	A
Schritte/Impulse pro Motorumdr.	steps/pulses per motor rev.	200 ³⁾	2000	
Gewicht	weight	~1,4		
Betriebsumgebungstemperatur ²⁾	ambient operating temperature ²⁾	+10 bis/up to +50		
Lagerungstemperatur ²⁾	storing temperature ²⁾	–20 bis/up to +70		

¹⁾ pro Phase/per phase ²⁾ ohne Betauung/without condensation ³⁾ im Vollschrittbetrieb/in full-step mode

