

Kreuztisch XY Stage

KTM 65

9012.0039

Ausgabe 27.09.2007

- SYS-65-kompatibel
- verzugsarme Aluminiumlegierung
- spielarme Schwalbenschwanzführung
- geschliffene Feingewindespindel mit Federvorspannung
- 2-Phasen-Schrittmotor mit Getriebe oder DC-Servomotor mit Encoder und Getriebe

Option

- elektronische Endschalter (Hall-Effekt, reduzierter Stellweg)
- einachsiger Verschiebetisch VTM 65

- compatible with SYS 65
- deformation-resistant aluminium alloy
- low-backlash dovetail guides
- ground fine thread spindle, spring loaded
- 2-phase step motor with gear or DC servo motor with encoder and gear

Option

- elektronical limit switches (Hall-effect, reduced travel)
- single axis translation stage VTM 65



Der Kreuztisch KTM 65 hat eine doppelte Schwalbenschwanzführung höchster Präzision. Die Gewindespindel ist geschliffen und durch eine Feder vorgespannt. Dadurch sind exakte Stellbewegungen sowohl in X-, als auch in Y-Richtung möglich.

Der KTM 65 ist mit Schrittmotoren oder DC-Servomotoren lieferbar.

Auf Anfrage ist die einachsige Ausführung VTM 65 des Kreuztisches erhältlich. Sie ist sehr flach und äußerst kompakt.

Alle Aluminiumteile haben eine hochwertige, schwarze Eloxal-Schutzschicht.

The XY stage KTM 65 has a high-precision double-dovetail guide. The thread spindle is ground and preloaded. Therefore, precise travels, both in X and Y direction are possible.

The KTM 65 is available with step motors or DC servo motors.

On request, the single axis component VTM 65 is available. It is very flat and also compact.

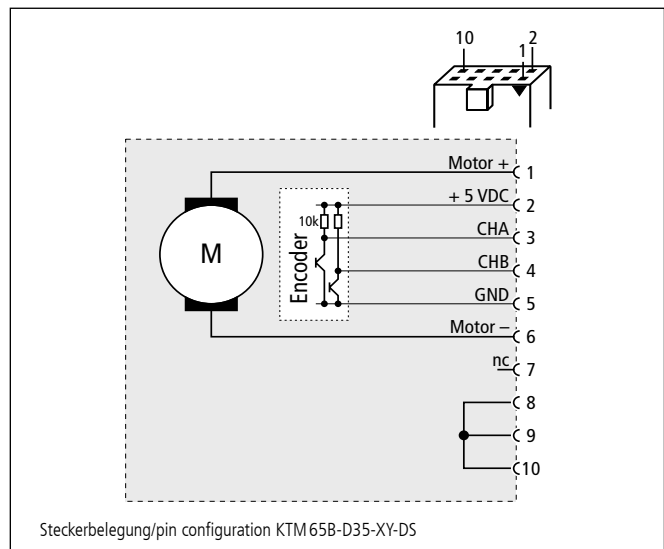
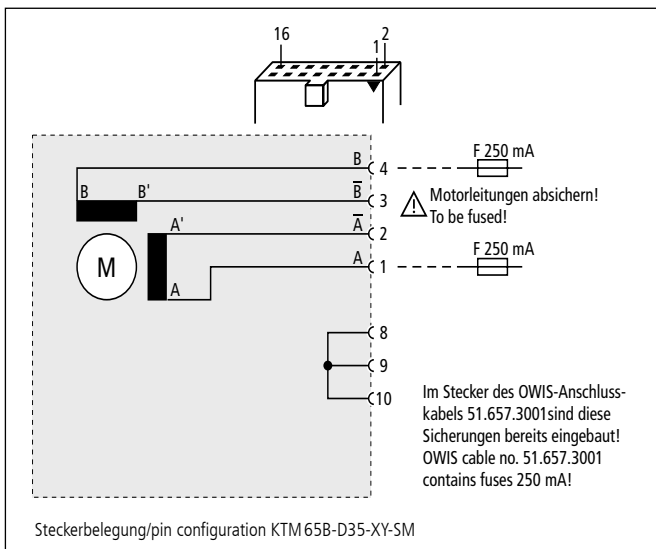
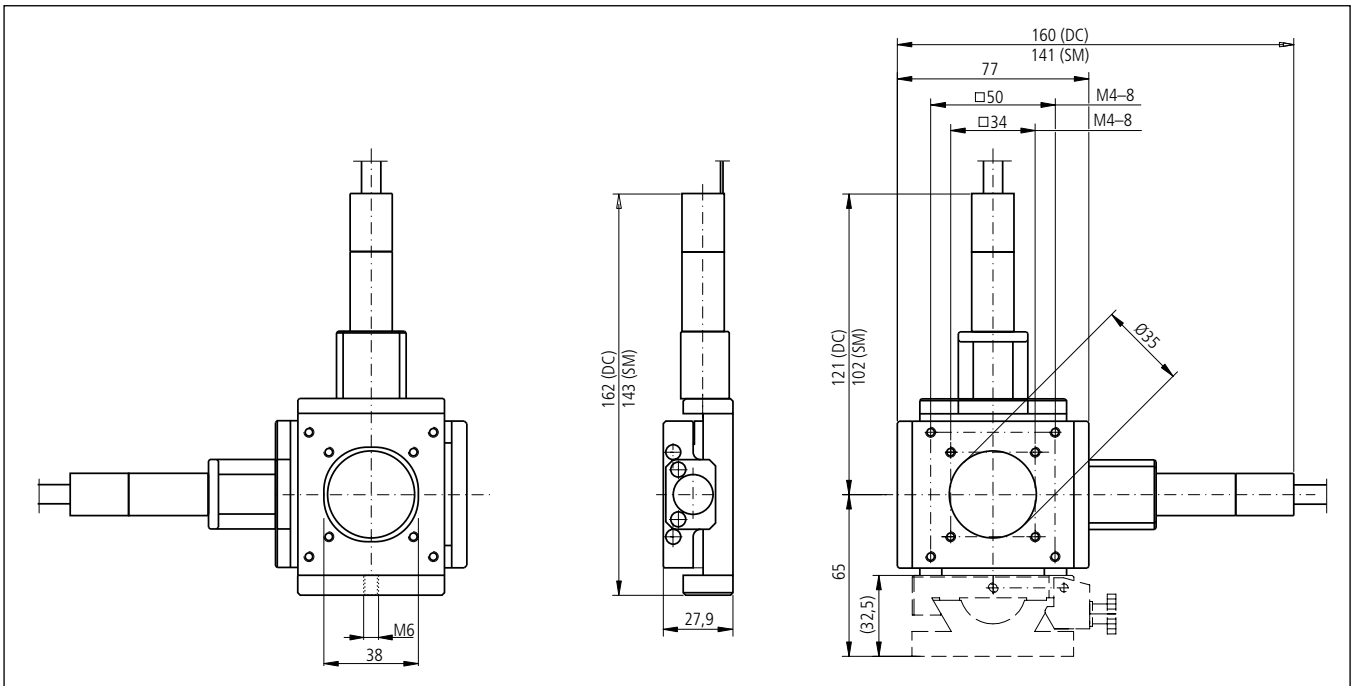
All aluminium parts have a top quality black anodized protective coating.

Bestellangaben/Ordering Information

Kreuztisch XY stage	mit Schrittmotor with step motor		mit DC-Servomotor with DC servo motor	
	Stellweg/travel	Typ/type	Bestell-Nr./part no.	Typ/type
5, 5 mm	KTM65B-D35-XY-SM	48.362.106B	KTM65B-D35-XY-DS	48.362.101B

Zubehör/Accessories

Reiter 65, 28 mm breit	slide 65, 28 mm wide	RT 65-28-R-M6	16.021.3028
Sonderfett, 5 ml im Applikator	special grease, 5 ml, in applicator	SST.F5	90.999.0005



Technische Daten/Technical Data KTM 65 (bei 20 °C/@20 °C, ohne Last/no load)

		Schrittmotor step motor	DC-Servomotor DC servo motor
Nicht für Dauereinsatz geeignet/ Not for long term use!			
Stellweg	travel		5,5 mm
Apertur	aperture		32,5 bis/to 35 mm
Geschwindigkeit	velocity	max. 0,1	max. 0,2 mm/s
Tragkraft	load capacity		max. 10 N
Stellkraft	actuating force		max. 5 N
Kippmoment (Mx, My, Mz)	moment of tilt (Mx, My, Mz)		max. 1 Nm
Spindelsteigung	spindle pitch		0,4 mm
Getriebeuntersetzung	gear reduction		7817:103
Wiederholfehler (bidirektional)	repeatability (bidirectional)		<20 µm
Positionierfehler	positioning error		<30 µm
Gierwinkel	yaw angle		<200 µrad
Nickwinkel	pitch angle		<200 µrad
Höhenschlag	vertical deviation		<2 µm
Seitenschlag	lateral deviation		<2 µm
Motorspannung	motor voltage	max. 40	max. 12 V
Motor-Haltespannung	holding voltage	3,1	- V
Motorstrom	motor current	max. 0,25 ¹⁾	max. 0,174 A
Schritte/Impulse pro Motorumdr.	steps/pulses per motor rev.	24 ³⁾	60
Gewicht	weight		~0,5 kg
Betriebsumgebungstemperatur ²⁾	ambient operating temperature ²⁾		+10 bis/to +50 °C
Lagerungstemperatur ²⁾	storing temperature ²⁾		-20 bis/to +70 °C

¹⁾ pro Phase/per phase ²⁾ ohne Betauung/without condensation ³⁾ im Vollschrittbetrieb/in full-step-mode