

**Verschiebetisch**  
**Translation Stage**

**VT 65-Z**

9012.0134

Ausgabe 15.09.2007

- SYS-65-kompatibel
- verzugsarme Aluminium-Speziallegierung, schwarz eloxiert
- montierbar auf Reitern und Stiften
- selbsthemmend
- hohe Tragfähigkeit
- for use with SYS 65
- deformation-resistant aluminium alloy, black anodized
- mountable on slides and pins
- self-locking
- high load capacity



Der Verschiebetisch VT 65-Z besitzt eine doppelte Schwalbenschwanzführung höchster Präzision. Er erlaubt feinfühligere Verstellungen in z-Richtung. Die Apertur von 32,5 mm Durchmesser bleibt über den gesamten Verstellweg erhalten. Der Verschiebetisch VT 65-Z wird mit Feingewindespindeln und Skalenknöpfen geliefert. Der Stellweg beträgt 6 mm für jede Achse.

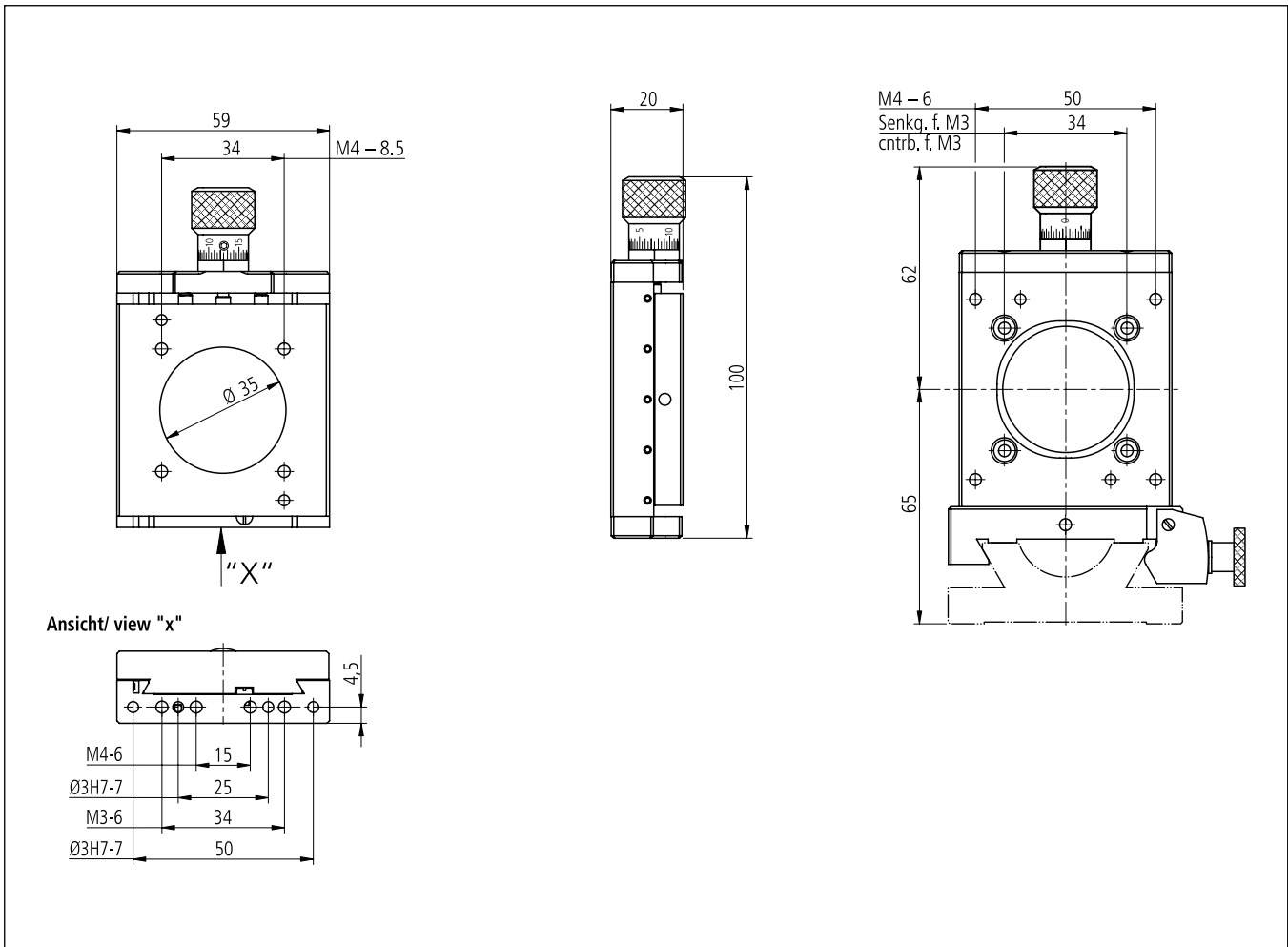
The VT 65-Z translation stage has a high-precision double-dovetail guide. It allows fine adjustment along the z axis. The aperture, 32.5 mm in diameter, is retained within the entire adjustment range. The VT 65-Z translation stage is available with fine-thread spindles and graduated buttons. The travel is 6 mm on each axis.

**Bestellangaben/Ordering Information**

		Typ/type	Bestell-Nr./part no.
Verschiebetisch, Z, mit Feingewindespindeln	Z translation stage with fine-thread spindles	VT 65-Z-FGS	16.361.0300
Verschiebetisch, Z, mit Feingewindespindeln und Stiftdapterplatte	Z translation stage with fine-thread spindles and pin adapter plate	VT 65-Z-FGS-STAP	16.361.0320

**Zubehör/Accessories**

Reiter RT 65, 28 mm, mit Rändelschraube	slide RT 65, 28 mm, with knurled screw	RT 65-28-R-M6	16.021.3028
Reiter RT 65, 59 mm, mit Rändelschraube	slide RT 65, 59 mm, with knurled screw	RT 65-59-R	16.021.1059



### Technische Daten/Technical Data VT 65-Z

Stellweg	travel	6	mm
Spindelsteigung	spindle pitch	0,25	mm
Skalenteilung	graduation of scale	5	$\mu\text{m}$
Einstellempfindlichkeit	setting sensitivity	1	$\mu\text{m}$
Umkehrspanne	backlash	<5	$\mu\text{m}$
freier Durchgang	size of opening	$\varnothing 32,5$	mm
Tragfähigkeit	maximum load	200	N
Lastmoment	load torque	4	Nm
Axiallast	axial load capacity	90	N
Rückstellkraft	reset force	6,5...22	N
Gewicht	weight	310	g