

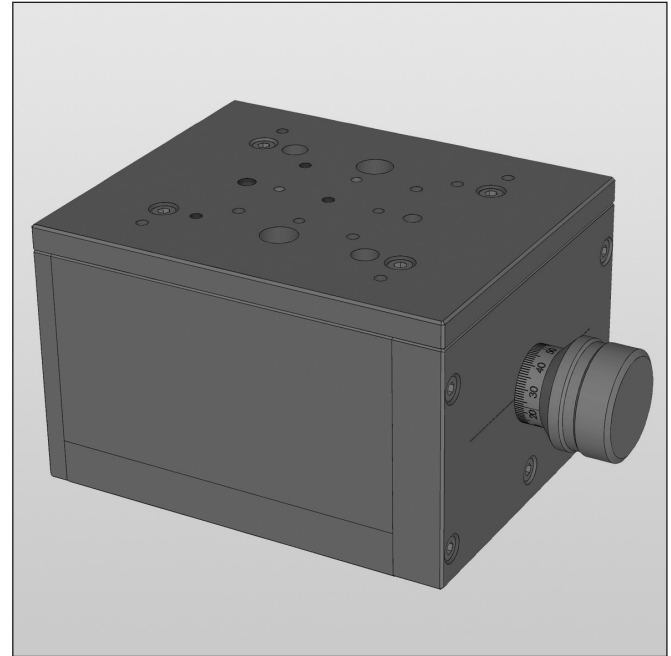
Höhenverstelltisch
Elevator Stage

HV 100

9012.0168

Ausgabe 27.05.2008

- geringe Bauhöhe
- Stellweg 30 mm
- industrietauglich
- verzugsarmes Aluminium, schwarz eloxiert
- vorgespannte Wälzkörperführungen
- low height
- travel 30 mm
- designed for industrial application
- deformation-resistant aluminium, black anodized
- preloaded rolling element guides



Der bewährte Höhenverstelltisch HV 100 zeichnet sich durch eine kompakte Bauweise aus. Sein großes Einsatzspektrum umfasst sowohl Anwendungen in Forschung und Entwicklung als auch industrielle Applikationen.

Die vorgespannten Führungen sorgen für praktisch spielfreien Lauf sowie für hohe Belastbarkeit.

Alle verzugsarmen Aluminiumteile haben eine hochwertige schwarze Eloxal-Schutzschicht.

The proven HV 100 elevator stage has a compact design and a broad range of R&D and industrial applications.

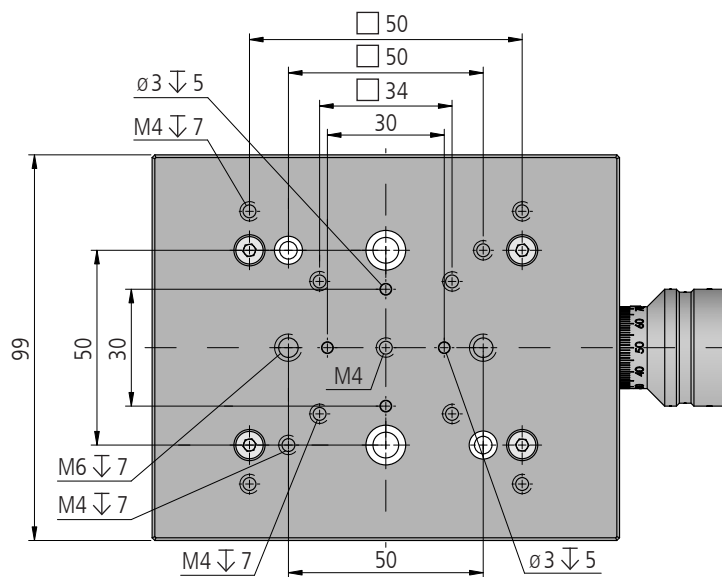
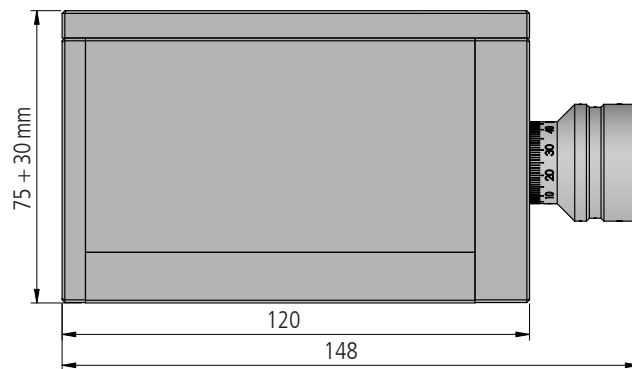
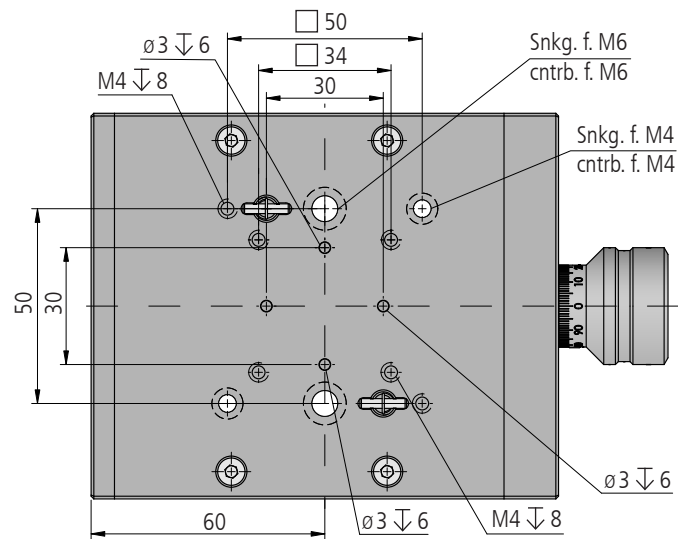
The preloaded guides provide a practically backlash-free movement as well as a high load capacity.

All deformation-resistant aluminium parts have a top quality black anodized protective coating.

Bestellangaben/Ordering Information

Höhenverstelltisch/elevator stage

		Typ/type	Bestell-Nr./part no.
30 mm Stellweg	30 mm travel	HV 100-30-FGSP	32.103.3031



Technische Daten/Technical Data HV 100 (ohne Last/no load)

Hub	lift	30	mm
Übersetzung	lift ratio	0,5	mm/U
Skalenteilung	graduation of scale	5	µm
Führungsgenauigkeit	accuracy of guides		
Gierwinkel	yaw angle	<25	arcsec
Nickwinkel	pitch angle	<35	arcsec
Seitenschlag	lateral deviation	<5	µm
Tragfähigkeit	load capacity	220	N
Lastmoment	load torque	8,8	Nm
Rückstellkraft	reset force	12,5 bis/up to 30,0	N
Gewicht	weight	2400	g