



**Fußplatte (K25)**

28 x 25,4 x 6 mm

zur Befestigung einer K 25 oder TRANS 25T auf einem Stiftadapter (M4) oder auf Standardreitern im SYS 40.

inkl. 1 Schraube ISO 4762 M4 x 6

**Slotted Base Plate (K25)**

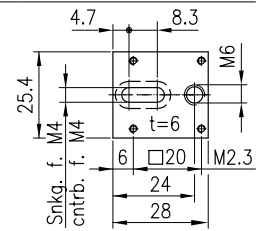
28 x 25,4 x 6 mm

for mounting Small Mirror Mount K 25 and TRANS 25T on pin adapter (M4) or on standard slides (SYS 40).

incl. 1 screw ISO 4762 M4 x 6

FP-K25-LL

26.102.9001

**Fußplatte (K 50)**

45 x 30 x 7,5 mm

zur Befestigung einer K 50 auf einem Stiftadapter (M6) oder auf Standardreitern im SYS 65.

inkl. 1 Schraube ISO 4762 M6 x 10

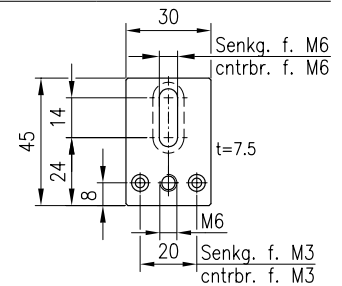
**Slotted Base Plate (K50)**

45 x 30 x 7,5 mm

for mounting Mirror Mount K 50 on pin adapter (M6) or on a standard slide (SYS 65).

incl. 1 screw ISO 4762 M6 x 10

26.105.9001

**Fußplatte 65 x 7,5 mm**

65 x 65 x 7,5 mm

zur Montage von Komponenten mit zentraler M6-Gewindebohrung und/oder M4-Gewindebohrungen im Abstand von 34 mm. Sie ist u.a. geeignet für K 50 und TRANS 65. Durch die Kombination mit diesen Elementen ergibt sich eine optische Mittenhöhe von 40 mm.

inkl. 1 Schraube ISO 4762 M6 x 10

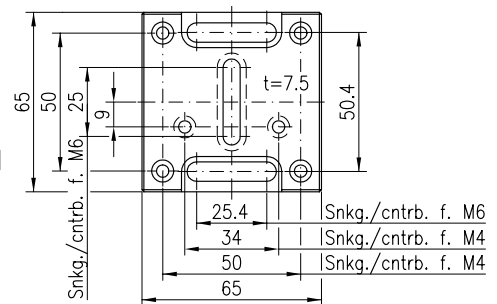
**Slotted Base Plate 65 x 7.5 mm**

65 x 65 x 7,5 mm

for assembling components with a central M6 tapped hole and/or M4 tapped holes with a grid distance of 34 mm. It is also suitable for K 50 and TRANS 65. The optical mid height of this combination is 40 mm.

incl. 1 screw ISO 4762 M6 x 10

26.906.0008

**Fußplatte 65 x 10 mm**

65 x 65 x 10 mm

zur Montage von Komponenten mit zentraler M8-Gewindebohrung und/oder M6-Gewindebohrungen im Abstand von 50 mm. Sie ist u.a. geeignet für K 80 und TRANS 80 (Mittenhöhe 60 mm), sowie G 90, K 100 bis 4", TRANS 100 bis 4" (Mittenhöhe 75 mm).

inkl. 1 Schraube ISO 6912 M8 x 10

**Slotted Base Plate 65 x 10 mm**

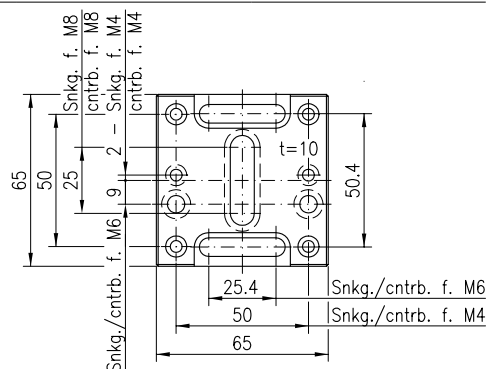
65 x 65 x 10 mm

for assembling components with a central M8 tapped hole and/or M6 tapped holes with a grid distance of 50 mm. It is also suitable for K 80 and TRANS 80 with an optical height of 60 mm, G 90, K 100 up to 4", TRANS 100 up to 4" and an optical height of 75 mm.

incl. 1 screw ISO 6912 M8 x 10

FP65x65x10

26.906.0010

**Fußplatte 70 x 15 mm**

70 x 70 x 15 mm

zur Montage von Komponenten mit zentraler M8-Gewindebohrung und/oder M6-Gewindebohrungen im Abstand von 50 mm. Sie ist u.a. geeignet für K 80 und TRANS 80 (Mittenhöhe 65 mm), sowie G 90, K 100 bis 4", TRANS 100 bis 4" (Mittenhöhe 80 mm).

inkl. 1 Schraube ISO 6912 M8 x 16

**Slotted Base Plate 70 x 15 mm**

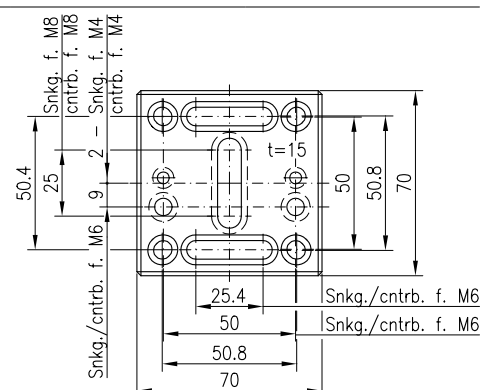
70 x 70 x 15 mm

for assembling components with a central M8 tapped hole and/or M6 tapped hole with a grid distance of 50 mm. It is also suitable for K 80 and TRANS 80 with an optical height of 65 mm. G 90, K 100 up to 4", TRANS 100 up to 4" with an optical height of 80 mm.

incl. 1 screw ISO 6912 M8 x 16

FP70x70x15

26.907.0015



**Adapterplatte 60-A**

60x60x7,5 mm

zur Befestigung von Komponenten des SYS 40 und des SYS 65, von Verschiebetischen VT 45 und von Messstischen MT 45 und MT 60 auf Bohrrastern 50 mm 4xM4.

inkl. 6 Schrauben ISO 4762 M4x8  
4 Schrauben ISO 4762 M3x8  
2 Stiften ISO 8734  $\varnothing 3 \times 10$

**Adapter Plate 60-A**

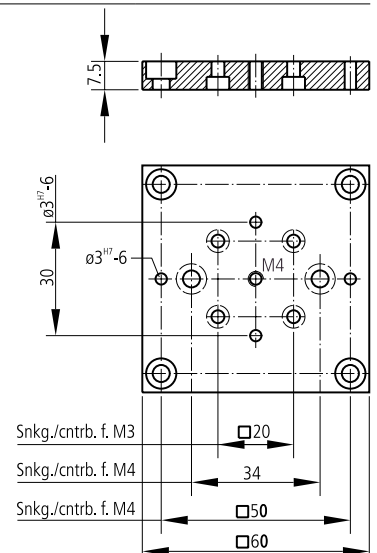
60x60x7.5 mm

for mounting SYS 40 and SYS 65 components, VT45 translation stage, and MT45 and MT60 measuring stages on 50 mm 4xM4 bore grids.

incl. 6 screws ISO 4762 M4x8  
4 screws ISO 4762 M3x8  
2 pins ISO 8734  $\varnothing 3 \times 10$

ADP 60A

24.900.6010

**Adapterplatte 60-B**

60x60x7,5 mm

zur Befestigung von Spiegeljustierungen, Transjustierungen. Ebenso zur senkrechten Montage des Verschiebetisches VT 45 sowie des Messtisches MT 60, auf Bohrrastern 50 mm 4xM4.

inkl. 6 Schrauben ISO 4762 M4x8  
2 Stiften ISO 8734  $\varnothing 3 \times 10$

**Adapter Plate 60-B**

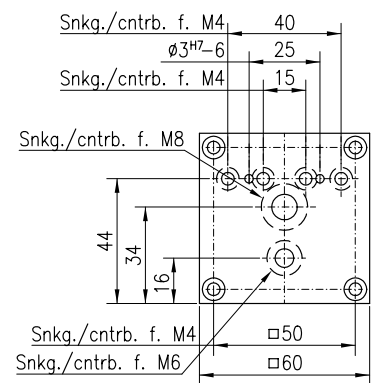
60x60x7.5 mm

for mounting mirror adjustment and transmitting mounts. Also for vertical mounting of VT 45 translation stage, as well as MT 60 on 50 mm 4xM4 bore grids.

incl. 6 screws ISO 4762 M4x8  
2 pins ISO 8734  $\varnothing 3 \times 10$

ADP 60B

24.900.6020

**Adapterplatte 60-M**

60x60x10 mm

ermöglicht eine Montage sowohl der Verschiebetische VT 45 und LT 60 als auch der Messtische MT 45 und MT 60 auf einem Magnetfuß. Des weiteren können damit Drehtische DV 65 und DV 85, Prismatische PR 60, sowie Säulen mit Fußplatte auf dem schaltbaren Magnetfuß kombiniert werden. Durch Verwendung einer Spezialschraube M8 ist nur eine Adapterplatte notwendig. Dies führt zu einer geringen optischen Höhe der montierten Elemente.

inkl. 1 Sonderschraube M8x16, (DIN 7991) (Art.-Nr. 22.108.9060.0102)  
4 Schrauben ISO 4762 M4x8  
3 Schrauben ISO 4762 M4x25  
2 Stiften ISO 8734  $\varnothing 3 \times 10$

**Base Adapter Plate 60-M**

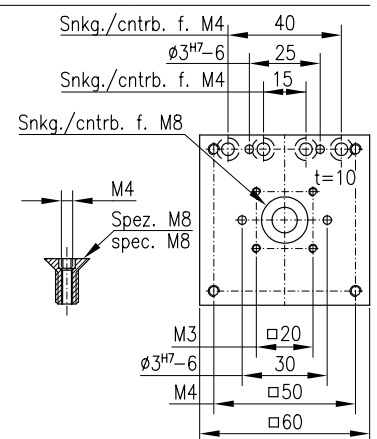
60x60x10 mm

allows to mount both VT 45 and LT 60 translation stages as well as MT 45 and MT 60 measuring stages on a magnetic base. Furthermore, it can be used to combine DMT 65 rotary stages, PR 60 prism stages, and columns with base plates on the switchable magnetic base. Only one adapter plate is required if a special M8 screw is used. This causes a lower optical height of the mounted elements.

inkl. 1 special screw M8x16, (DIN 7991) (part no. 22.108.9060.0102)  
4 screws ISO 4762 M4x8  
3 screws ISO 4762 M4x25  
2 pins ISO 8734  $\varnothing 3 \times 10$

ADP 60M

22.108.9060



**Adapterplatte 65-A**

65x60x10 mm

zur senkrechten Befestigung von Mess- und Verschiebetischen sowie TRANS 65G und TRANS 90G auf optischen Tischen mit M6-Bohrmuster. Auch zur Montage von kleinen Verschiebetischen in waagerechter Lage und von XY- und XYZ-Kombinationen.

inkl. 2 Schrauben ISO 4762 M4 x 10  
4 Schrauben ISO 4762 M3 x 10  
2 Schrauben ISO 4762 M6 x 16  
2 Stiften ISO 8734  $\varnothing$  3 x 10

**Adapter Plate 65-A**

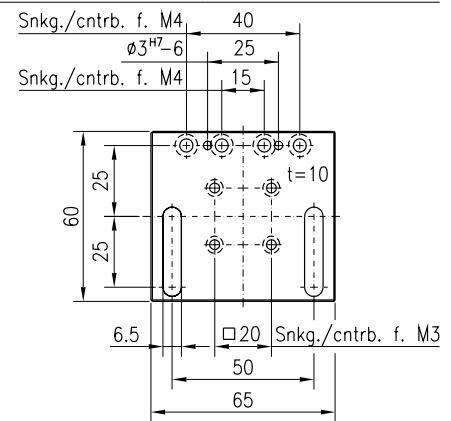
65x60x10 mm

for vertical mounting of measuring- and translation stages as well as TRANS 65G and TRANS 90G on optical tables with M6 bore grids. Also for mounting small moveable stages in a vertical position and for mounting XY and XYZ combinations.

incl. 2 screws ISO 4762 M4 x 10  
4 screws ISO 4762 M3 x 10  
2 screws ISO 4762 M6 x 16  
2 pins ISO 8734  $\varnothing$  3 x 10

ADP 65A

24.900.6510

**Adapterplatte 70-A**

70x70x10 mm

zur Montage von OWIS-Komponenten auf Optischen Tischen und Linearermesstischen ab 80 mm Breite. Sie erlauben ebenfalls eine Adaption an Komponenten anderer Hersteller mit 62-mm- bzw. 63-mm-Raster M4 (ZWG/Zeiss, Microcontrole), sowie mit 50-mm-Raster M6 (Newport).

inkl. 2 Schrauben ISO 4762 M6 x 10  
8 Schrauben ISO 4762 M4 x 10  
4 Schrauben ISO 4762 M3 x 10  
2 Stiften ISO 8734  $\varnothing$  3 x 10

**Adapter Plate 70-A**

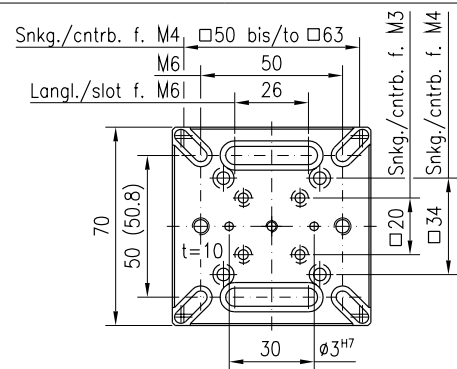
70x70x10 mm

for mounting OWIS components on optical tables and translation stages measuring 80 mm or more in width. They also permit adaptation to components made by other manufacturers with 62 or 63 mm M4 grids (ZWG/ Zeiss, Microcontrole) as well as with 50 mm M6 grids (Newport).

incl. 2 screws ISO 4762 M6 x 10  
8 screws ISO 4762 M4 x 10  
4 screws ISO 4762 M3 x 10  
2 pins ISO 8734  $\varnothing$  3 x 10

ADP 70A

24.900.7010

**Adapterplatte 70-B**

70x70x10 mm

zur Befestigung von Mess- und Verschiebetischen, sowie anderen Komponenten mit 50-mm-Raster für 4xM4 auf Oberflächen mit Standardraster 25 mm und 25,4 mm M6 oder auf kleineren Montageflächen mit 4 M4-Gewindebohrungen im 34-mm-Raster. Mit zusätzlichen Gewindebohrungen für M3 im 20-mm-Raster.

inkl. 4 Schrauben ISO 4762 M6 x 10  
4 Schrauben ISO 4762 M4 x 10

**Adapter Plate 70-B**

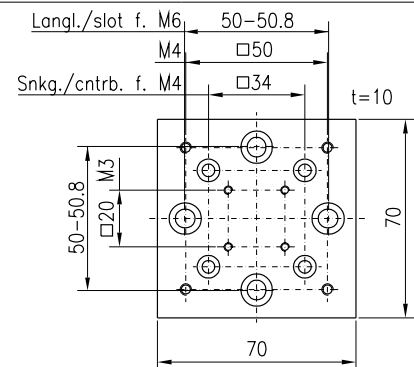
70x70x10 mm

to fix measuring and translation stages as well as other components with 50 mm grid for 4xM4 on optical tables and other surfaces with standard 25 and 25.4 mm grid – M6 or on smaller mounting surfaces with 34 mm 4xM4 bore grids. With additional thread holes M3 in 20 mm grid.

incl. 4 screws ISO 4762 M6 x 10  
4 screws ISO 4762 M4 x 10

ADP 70B

24.900.7020

**Montageplatte MP45**

36x36x6 mm

zur xy-Montage von zwei LM45 ohne Einschränkung des Stellweges. Des Weiteren kann diese Platte bei allen Artikeln mit Befestigungsgewinden M3 im Rastermaß 20 mm verwendet werden, in denen keine zentrische Gewindebohrung M4 mit den Stiftbohrungen im Abstand 30 mm vorhanden ist, z. B. zur Befestigung von MVT 40 oder MKT 40 auf MT 45.

inkl. 4 Schrauben ISO 4762 M3 x 8  
1 Schraube ISO 4762 M4 x 8  
2 Stiften ISO 8734  $\varnothing$  3 x 6

**Mounting Plate MP45**

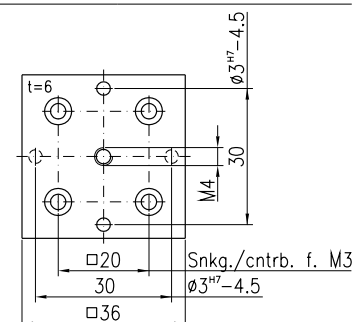
36x36x6 mm

for xy mounting of two LM 45 without limitation of the travel. Otherwise this plate can be used with all items with threads M3 20 mm centered but without central counterbore for M4 and holes for pins with distance 30 mm, especially for mounting an MVT 40 or MKT 40 on an MT 45.

incl. 4 screws ISO 4762 M3 x 8  
1 screw ISO 4762 M4 x 8  
2 pins ISO 8734  $\varnothing$  3 x 6

MP 45

31.999.0045



**Montageplatten MP 120/170****Mounting Plate MP 120/170**

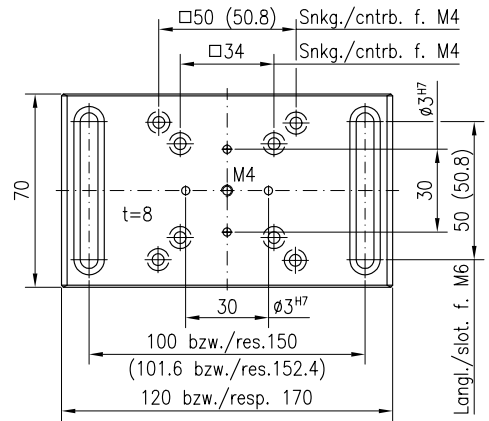
MP 120M (100 mm)	31.999.0120
MP 170M (150 mm)	31.999.0170
MP 120 I (4")	31.999.0121
MP 170 I (6")	31.999.0171

zur Montage von Mess- und Verschiebetischen, sowie anderen OWIS-Komponenten bis zu 90 mm bzw. 140 mm Breite auf Optischen Tischen oder Rasterplatten mit M6-Gewindebohrungen. Der Bohrungsabstand beträgt 100/101,6 mm bei der MP 120 und 150/152,4 mm bei der MP 170.

for mounting measuring and translation stages as well as other OWIS components up to 90 mm and/or 140 mm in width to optical tables or grid plates with M6 threaded holes. The spacing between holes is 100/101.6 mm for the MP 120 and 150/152.4 mm for the MP 170.

- inkl. 4 Schrauben ISO 4762 M4x8  
4 Schrauben ISO 4762 M6x10  
2 Stiften ISO 8734  $\varnothing 3 \times 10$

- incl. 4 screws ISO 4762 M4x8  
4 screws ISO 4762 M6x10  
2 pins ISO 8734  $\varnothing 3 \times 10$

**Montageplatte MP 40****Mounting Plate MP 40**

MP 40-34/50-HO	43.040.M001
----------------	-------------

64x64x10 mm

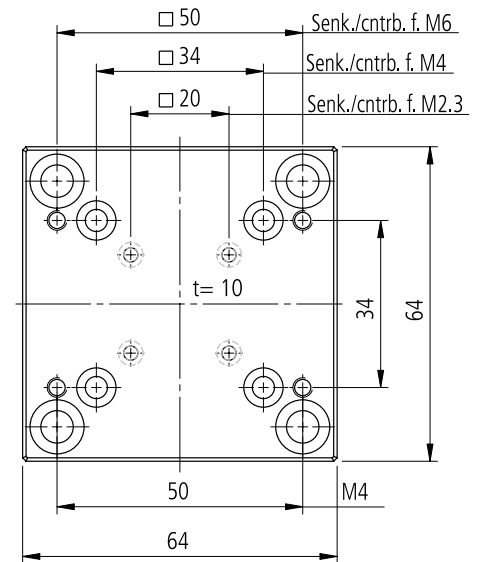
64x64x10 mm

zur waagrechten oder senkrechten Montage eines D(M)T 40 auf einem Optischen Tisch mit M6 Gewindebohrungen, oder auf einem OWIS-System mit 34x34 mm Raster und M4 Gewindebohrungen.

for horizontal or vertical mounting of a D(M)T 40 on an optical table with M6 threaded holes, or on an OWIS system with 34x34 mm grid and M4 threaded holes.

- inkl. 4 Schrauben ISO 4762 M4x20  
4 Schrauben ISO 4762 M4x12  
2 Schrauben ISO 1207 M3x12  
4 Schrauben ISO 4762 M6x10

- incl. 4 screws ISO 4762 M4x20  
4 screws ISO 4762 M4x12  
2 screws ISO 1207 M3x12  
4 screws ISO 4762 M6x10

**Montageplatte DT/AB****Mounting Plate DT/AB**

MP-DT-AB	33.900.0071
----------	-------------

70x90x12,5 mm

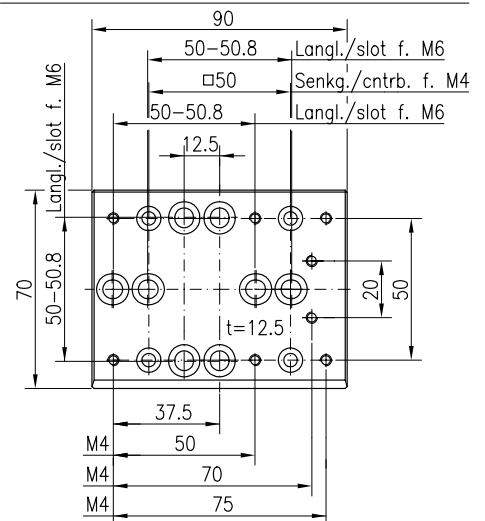
70x90x12.5 mm

zur Befestigung von Drehtischen der Typen DV 65/85, D(M)T 65 und WV 60 und des Aufspannbocks sowohl auf Standard-Rastern 25-25,4 mm mit M6-Gewindebohrungen (optischen Tischen, Breadboards usw.) als auch auf Mess- und Verschiebetischen mit Rastermaß 50 mm x M4.

for mounting rotary stages DV 65/85, D(M)T 65 and WV 60 and the tube clamp either on standard mounting grids 25 or 25.4 mm for M6 (optical tables, breadboards and others) or on measuring and translation stages with mounting grid M4 x 50 mm.

- inkl. 4 Schrauben ISO 4762 M4x12  
4 Schrauben ISO 4762 M4x25 (DT 65)  
4 Schrauben ISO 4762 M6x12

- incl. 4 screws ISO 4762 M4x12  
4 screws ISO 4762 M4x25 (DT 65)  
4 screws ISO 4762 M6x12



**Montageplatte MP 220****Mounting Plate MP 220**

MP 220

41.159.0020

220 mm x 8"

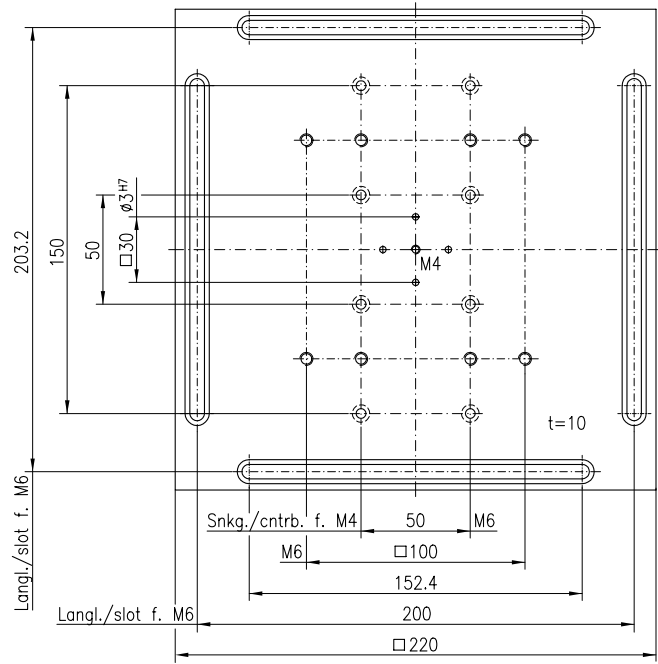
zur Montage von großen Mess- und Verschiebetischen, speziell für den LIMES 150 mit Schrittmotor (100 und 200 mm Hub), auf Standard-Rastern 25 mm oder 25,4 mm mit M6-Gewindebohrungen (optische Tische, Breadboards usw.)

inkl. 4 Schrauben ISO 4762 M6 x 12  
4 Schrauben ISO 4762 M6 x 16

220 mm x 8"

for mounting large measuring and translation stages, especially the LIMES 150 with step motor (100 and 200 mm travel), on standard mounting grids for M6 (optical tables, breadboards and others).

incl. 4 screws ISO 4762 M6 x 12  
4 screws ISO 4762 M6 x 16

**Montageplatte WV 40/MKT 40****Mounting Plate WV 40/MKT 40**

MP-WV40-MKT40

33.900.0040

40 x 40 x 10 mm

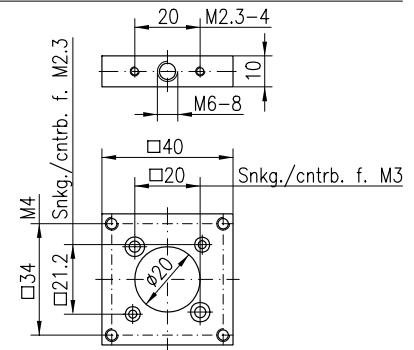
40 x 40 x 10 mm

zur Montage des Winkelverstellers WV 40 auf dem Miniaturkreuztisch MKT 40 (sowohl Version B und C) oder auf dem Messtisch MT 50.

for mounting an WV 40 angular adjustment stage on the MKT 40 miniature xy stage (both version B and C) or on the measuring stage MT 50.

inkl. 2 Schrauben ISO 1207 M2,3 x 10  
2 Schrauben ISO 4762 M3 x 8

inkl. 2 screws ISO 1207 M2.3 x 10  
2 screws ISO 4762 M3 x 8

**Montageplatte D(M)T 100/WV 100****Mounting Plate D(M)T 100/WV 100**

MP-D(M)T100-WV100

33.900.0101

100 x 120 x 12,5 mm

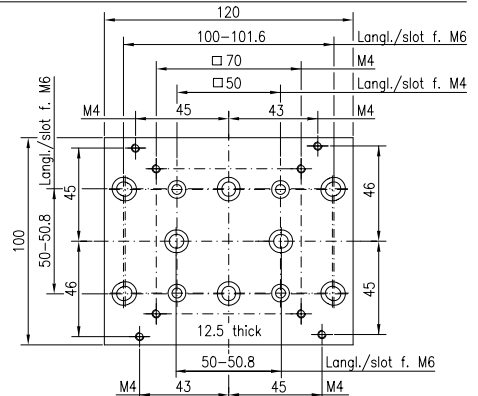
100 x 120 x 12,5 mm

zur Montage von Drehtischen D(M)T 100 oder WV 100 auf Standardraster M6 (Optische Tische, Breadboards usw. oder auf Mess- oder Verschiebetische mit Befestigungsraster M4 x 50 oder M6 x 50 und 50,8 x 100 und 101,6 mm.

for mounting D(M)T 100 and WV 100 rotary stages either on standard mounting grids for M6 (optical tables, breadboards and others) or on measuring- and translation stages with mounting grids M4 x 50 mm or M6 x 50 and 50.8 x 100 and 101.6 mm.

inkl. 4 Schrauben ISO 4762 M4 x 12  
4 Schrauben ISO 4762 M4 x 35  
4 Schrauben ISO 4762 M6 x 12

inkl. 4 screws ISO 4762 M4 x 12  
4 screws ISO 4762 M4 x 35  
4 screws ISO 4762 M6 x 12

**Messtischadapter M6****Measuring Stage Adapter M6**

MT-AD-M6

31.915.0801

mit M6-Innengewinde

with M6 internal threads

zur horizontalen oder vertikalen Montage von Stativstiften mit M6-Außengewinde.

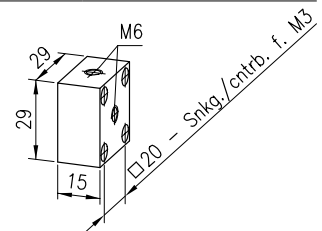
for horizontally or vertically mounting supporting pins with M6 male threads.

inkl. 4 Schrauben ISO 4762 M3 x 16.

inkl. 4 screws ISO 4762 M3 x 16.

auch mit Innengewinde M8 lieferbar

Also available with M8 female threads



**Messtischadapter 15**

15 mm Abstand

mit einer Aufnahmebohrung  $\varnothing$  15 mm.  
Für Einsatzfälle, bei denen die Stiftachse  
möglichst nahe der Führungsebene liegen  
soll.

inkl. 4 Schrauben ISO 4762 M3 x 30

**Measuring Stage Adapter 15**

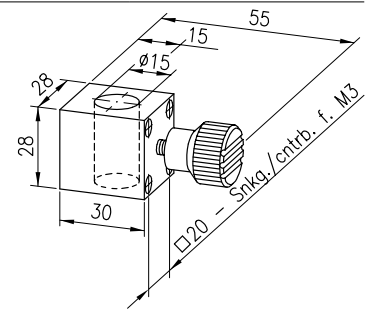
15 mm distance

with a  $\varnothing$  15 mm location hole. For use  
where the pin axis must be as close as  
possible to the level of the guide.

incl. 4 screws ISO 4762 M3 x 30

MT-AD15

31.915.1501

**Messtischadapter 30**

30 mm Abstand

mit einer Aufnahmebohrung  $\varnothing$  15 mm.  
Für Fälle, in denen kleinere Komponenten  
neben dem Mess- oder Verschiebetisch auf  
Stiften angeordnet werden sollen.

Beispiel: Kombination mit einem  
Prismenstisch P 50.

inkl. 2 Schrauben ISO 4762 M4 x 10

**Measuring Stage Adapter 30**

30 mm distance

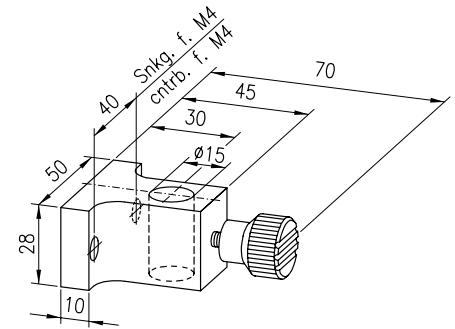
with a  $\varnothing$  15 mm location hole. For use  
where smaller components must be set up  
next to the measuring or translation stage.

Example: Combination with a P 50 prism  
stage.

incl. 2 screws ISO 4762 M4 x 10

MT-AD30

31.915.3001

**Messtischadapter 48**

48 mm Abstand

mit einer Aufnahmebohrung  $\varnothing$  15 mm zur  
Befestigung von Komponenten, die einen  
Abstand der Stiftachse zwischen 30 und  
48 mm von der Montagefläche erfordern.

Beispiel: Kombination mit einem  
Prismenstisch P 80.

inkl. 2 Schrauben ISO 4762 M4 x 10

**Measuring Stage Adapter 48**

48 mm distance

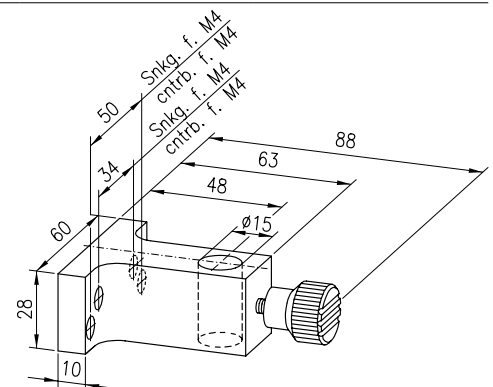
with a  $\varnothing$  15 mm location hole for mounting  
components that require between 30 and  
48 mm of distance from the mounting  
surface.

Example: Combination with a P 80 prism  
stage.

incl. 2 screws ISO 4762 M4 x 10

MT-AD48

31.915.4801

**Messtischadapter 45, seitlich**

45 mm seitlich

zur Befestigung von Stiften 15, 45 mm  
seitlich gegenüber der Messtischachse  
verschoben.

inkl. 4 Schrauben ISO 4762 M3 x 10  
2 Schrauben ISO 4762 M4 x 16

**Measuring Stage Adapter 45,  
lateral**

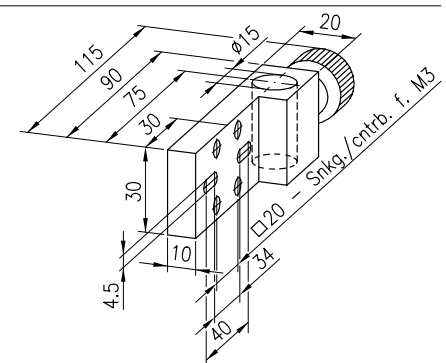
45 mm lateral

for mounting no. 15 pins, shifted 45 mm to  
the side respective to the measuring stage  
axis.

incl. 4 screws ISO 4762 M3 x 10  
2 screws ISO 4762 M4 x 16

MT-AD45-S

31.915.4511



**Adapterplatte für DV 65**

mit zentrischer Gewindebohrung M6

inkl. 4 Schrauben ISO 4762 M3 x 6

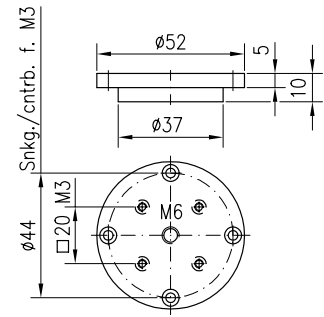
**Adapter Plate for DV 65**

with central M6 tap hole

incl. 4 screws ISO 4762 M3-x-6

ADP-DV65

33.065.9000

**Adapterplatte für DV 65**

zur waagerechten Befestigung (der Bodenplatte) von Mess- und Verschiebetischen der Typen MT 45, MT 60 und VT 45 auf dem Drehversteller.

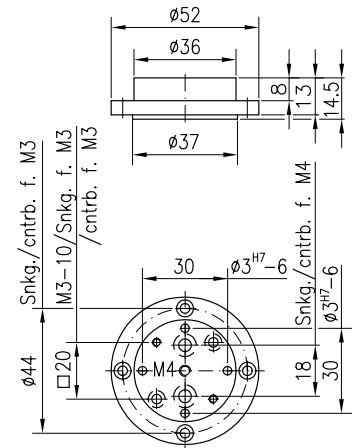
inkl. 4 Schrauben ISO 4762 M3 x 8  
2 Schrauben ISO 4762 M3 x 16  
2 Schrauben ISO 4762 M4 x 14  
2 Stiften ISO 8734  $\varnothing 3 \times 10$ **Adapter Plate for DV 65**

for horizontal fastening (base plate) of measuring and translation stages, models MT 45, MT 60 and VT 45 to the rotary stage.

inkl. 4 screws ISO 4762 M3 x 8  
2 screws ISO 4762 M3 x 16  
2 screws ISO 4762 M4 x 14  
2 pins ISO 8734  $\varnothing 3 \times 10$ 

ADP-DV65-LT

33.065.9001

**Aufnahme für DV 65** $\varnothing 25$  mm  
 $\varnothing 35$  mm

für gefasste Optiken. Diese werden über eine radial angeordnete Madenschraube geklemmt.

inkl. 4 Schrauben ISO 4762 M3 x 6  
2 Schrauben ISO 4026 M3 x 6**Holder for DV 65** $\varnothing 25$  mm  
 $\varnothing 35$  mm

for mounted optical components. These are clamped with a radially configured stud screw.

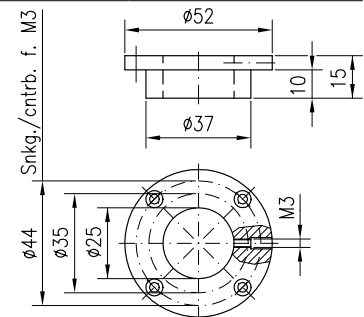
inkl. 4 Schrauben ISO 4762 M3 x 6  
2 Schrauben ISO 4026 M3 x 6

EINSA-DV65-D25

33.065.9025

EINSA-DV65-D35

33.065.9035

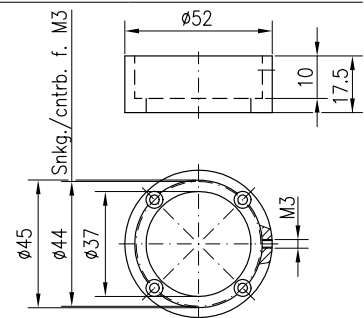
**Aufnahme für DV 65** $\varnothing 45$  mm

zur Montage gefasster 1,5"-Optiken auf dem Drehteller.

inkl. 4 Schrauben ISO 4762 M3 x 6  
1 Schraube ISO 4026 M3 x 3**Holder for DV 65** $\varnothing 45$  mmfor mounting 1.5" mounted optical components ( $\varnothing 45$  mm) in front of the rotary table.inkl. 4 Schrauben ISO 4762 M3 x 6  
1 Schraube ISO 4026 M3 x 3

EINSA-DV-D45

33.065.9045



**Adapterplatte für DV 85 und DT 100****Adapter Plate for DV 85 and DT 100**

ADP-DV85-DT100-M4 33.085.9000

ADP-DV85-DT100-M6 33.085.9002

mit zentrischer Gewindebohrung M4

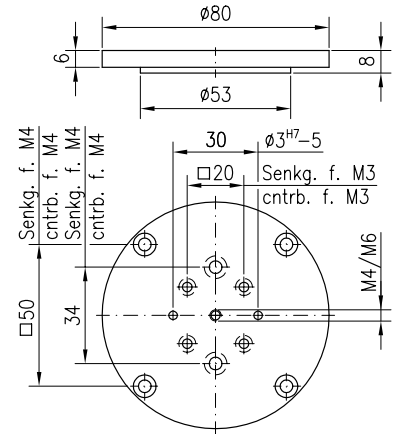
with central M4 tapped hole

mit zentrischer Gewindebohrung M6

with central M6 tapped hole

u. a. zur Montage von Mess- und Verschiebetischen der Typen MT45, MT 60 und VT45 auf dem Drehteller.

for mounting measuring and translation stages, models MT45, MT 60, VT 45 etc., to the rotary stages.

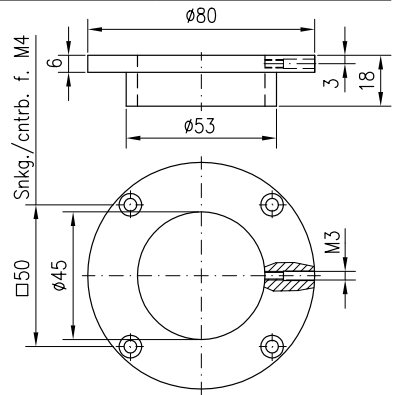
inkl. 4 Schrauben ISO 4762 M3x8  
4 Schrauben ISO 4762 M4x6  
2 Schrauben ISO 4762 M4x8  
2 Stiften ISO 8734  $\varnothing 3 \times 10$ incl. 4 screws ISO 4762 M3x8  
4 screws ISO 4762 M4x6  
2 screws ISO 4762 M4x8  
2 pins ISO 8734  $\varnothing 3 \times 10$ **Aufnahme für DV 85 und DT 100****Holder for DV-85 and DT-100**

EINSA-DV85-DT100 33.085.9045

 $\varnothing 45$  mm $\varnothing 45$  mm

insbesondere für gefasste 1,5"-Optiken. Die Klemmung erfolgt über eine radial angeordnete Madenschraube.

especially for 1.5" mounted optical components. They are clamped with a radially configured stud screw.

inkl. 4 Schrauben ISO 4762 M4x6  
1 Schraube ISO 4026 M3x5incl. 4 screws ISO 4762 M4x6  
1 screw ISO 4026 M3x5**Optikfassung für DV 85 und DT 100****Optical Mount for DV 85 and DT 100**

OHUDV85/DT100-D51 33.085.9050

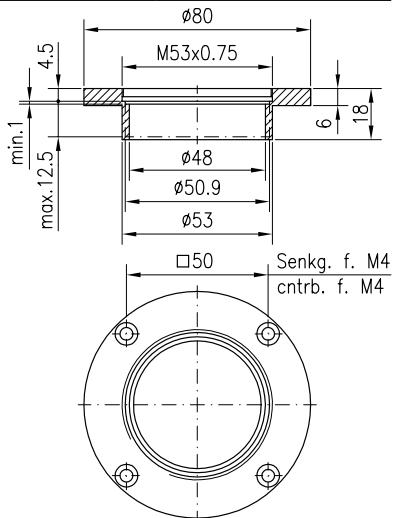
 $\varnothing 50$  mm / 2" $\varnothing 50$  mm / 2"

zur Aufnahme ungefasster Optiken. Zur Befestigung dient ein Vorschraubring mit Gewinde M53x0,75.

for holding unmounted optical components. The mount is fastened with a threaded ring with M53x0.75 threads.

Bitte bei Bestellung die Randdicke des zu fassenden optischen Elementes angeben.

When ordering, please indicate the edge thickness of the optical element to be mounted.

inkl. 4 Schrauben ISO 4762 M4x6  
1 Vorschraubring M53x0,75incl. 4 screws ISO 4762 M4x6  
1 threaded ring M53x0.75

**Adapterplatte für WV 60****Adapter Plate for WV 60**

ADP-WV60-M4

34.060.9000

mit M4

with M4

mit M6

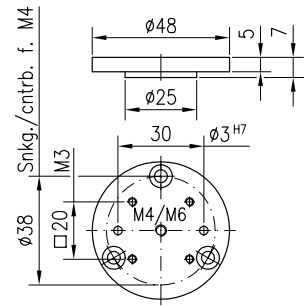
with M6

zur Montage von Mess- und Verschiebetischen MT 45, MT 60 und VT 65 (mit Gehäuseseite nach unten) auf dem Drehteller.

for mounting measuring and translation stages MT 45, MT 60 and VT 45 (with housing side down) to rotary tables.

inkl. 4 Schrauben ISO 4762 M3 x 8  
3 Schrauben ISO 4762 M4 x 6  
1 Schraube ISO 4762 M4 x 8  
2 Stiften ISO 8734  $\varnothing 3 \times 8$

incl. 4 screws ISO 4762 M3 x 8  
3 screws ISO 4762 M4 x 6  
1 screw ISO 4762 M4 x 8  
2 pins ISO 8734  $\varnothing 3 \times 8$

**Winkeladapter****Angle Adapter**

ADP-W

34.060.9002

ohne Langlöcher

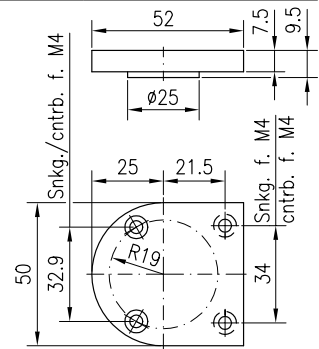
without slots

zur Z-Montage von Mess- und Verschiebetischen über zwei M4-Gewinde mit 15 mm Abstand. Ebenfalls geeignet zur Befestigung von Elementen des SYS 65 und anderen Komponenten mit M4-Gewindebohrungen im 34-mm-Raster senkrecht auf dem Drehteller stehend.

for Z mounting of measuring and translation stages with two M4 holes set 15 mm apart. Also suitable for fastening SYS 65 elements and other components with M4 holes in a 34 mm grid, upright on the rotary table.

inkl. 4 Schrauben ISO 4762 M4 x 8

incl. 4 screws ISO 4762 M4 x 8

**Winkeladapter für WV 60****Angle Adapter for WV 60**

WADP-WV 60

34.060.9003

mit Langlöchern

with slots

zur senkrechten Befestigung von Komponenten mit M4-Gewindebohrungen im 34 mm Raster mit variablem Abstand zur Drehachse des WV 60.

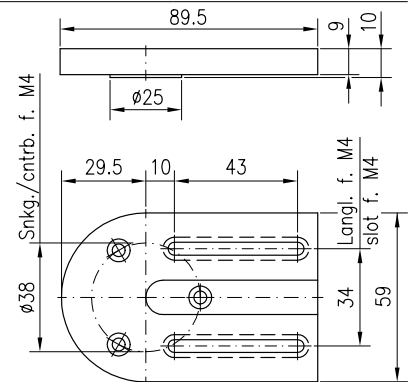
for vertical mounting of components with M4 tapped holes in a 34 mm grid with variable distance to the rotational axis of WV 60.

Hauptanwendung: Montage einer zweiten Dreheinheit (WV 60, DV 65 oder DT 65), so dass sich deren Drehachsen unter 90° schneiden.

Main application: mounting a second rotating unit (WV 60, DV 65, or DT 65) so that the rotational axes of the two units intersect at an angle of less than 90°.

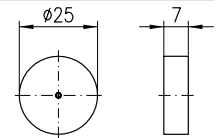
inkl. 2 Schrauben ISO 4762 M4 x 8  
3 Schrauben ISO 10642 M4 x 14

incl. 2 screws ISO 4762 M4 x 8  
3 screws ISO 10642 M4 x 14

**Verschlussdeckel für WV 40 und DT 40****Closing Plate for WV 40 and DT 40**

BD-DT40-WV40

14.439.9000

 $\varnothing 25 \times 7$  mm $\varnothing 25 \times 7$  mm

**Adapterplatte für WV 100****Adapter Plate for MV 100**

ADP-WV100-M4

34.100.9000

ADP-WV100-M6

34.100.9001

mit M4

with M4

mit M6

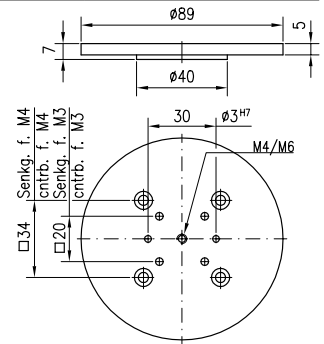
with M6

zur Montage von Mess- und Verschiebetischen MT 45, MT 60 und VT 45 (mit Gehäuseseite nach unten) auf dem Drehteller.

for the mounting of measuring stages and translation stages MT 45, MT 60 and VT 45 (with housing side downwards) on the rotary stage.

inkl. 4 Schrauben ISO 4762 M3x8  
1 Schraube ISO 4762 M4x8  
4 Schrauben ISO 10642 M4x10  
2 Stiften ISO 8734  $\varnothing 3 \times 8$

incl. 4 screws ISO 4762 M3x8  
1 screw ISO 4762 M4x8  
4 screws ISO 10642 M4x10  
2 pins ISO 8734  $\varnothing 3 \times 8$

**Winkeladapter D(M)T 65/WV 100****Angle Adapter D(M)T 65/WV 100**

WADP-DT65-WV100

34.100.9013

mit Langlöchern 34 mm

with slotted holes 34 mm

zur senkrechten Befestigung von Komponenten mit M4-Gewindebohrungen im 34-mm-Raster mit variablem Abstand zur Drehachse von D(M)T 65 oder WV 100.

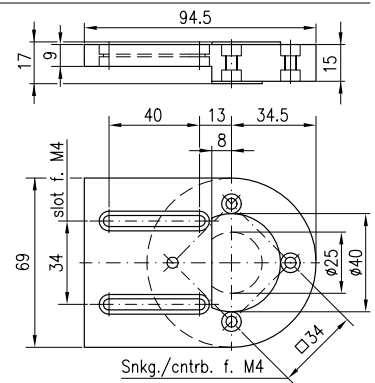
For vertical mounting of components with M4 tapped holes in 34 mm grid with variable distance to the rotational axis of D(M)T 65 or WV 100.

Hauptanwendung: Montage einer zweiten Dreheinheit (D(M)T 65, WV 60/100 oder DV 65/85), so dass sich deren Drehachse unter 90° schneiden.

Main application: mounting of a second unit D(M)T 65, WV 60/100 or DV 65/85, so that their rotating axes intersect themselves under 90°.

inkl. 3 Schrauben ISO 4762 M4x8  
3 Schrauben ISO 4762 M4x12

incl. 3 screws ISO 4762 M4x8  
3 screws ISO 4762 M4x12

**Winkeladapter D(M)T 100/WV 100****Angle Adapter D(M)T 100/WV 100**

WADP-DT100-WV100

34.100.9014

mit Langlöchern 50 mm

with slotted holes 50 mm

zur senkrechten Befestigung von Komponenten mit M4-Gewindebohrungen im 50-mm-Raster mit variablem Abstand zur Drehachse von D(M)T 100 oder WV 100.

For vertical mounting of components with M4 tapped holes in 50 mm grid with variable distance to the rotational axis of D(M)T 100 or WV 100.

Hauptanwendung: Montage einer zweiten Dreheinheit (D(M)T 100, WV 100 oder DV 85), so dass sich deren Drehachse unter 90° schneiden.

Main application: mounting of a second unit D(M)T 100, WV 100 or DV 85, so that their rotating axes intersect themselves under 90°.

inkl. 6 Schrauben ISO 4762 M4x12

incl. 6 screws ISO 4762 M4x12

