

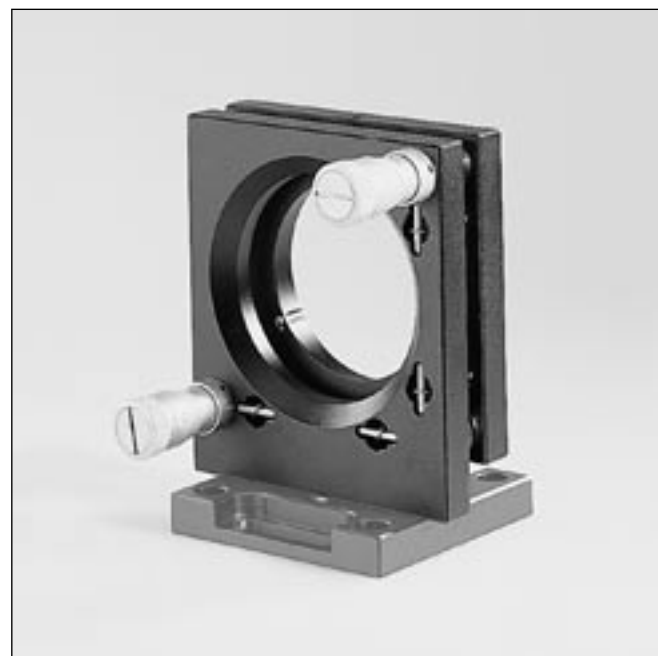
**Transjustierung**  
**Transmitting Mount**

**TRANS 80**

9012.0075

Ausgabe 10.09.2007

- SYS-90-kompatibel
- Feingewindeschrauben oder Messschrauben
- theta-phi-Verstellung
- for use with SYS 90
- fine-thread screws or micrometers
- theta-phi adjustment



Die TRANS 80 ist für Fassungen mit  $\varnothing$  56 mm oder für ungefasste Optiken mit  $\varnothing$  2" (50,8 mm) erhältlich, gegen Aufpreis für Fassungen oder optische Elemente bis 65 mm. Sie lässt sich vielseitig montieren:

- ohne Fußplatte über die zentrale M8-Gewindebohrung oder zwei M6-Gewindebohrungen.
- auf Standard-Gewinderastern über Fußplatten. Langlöcher ermöglichen Verschiebungen in X- und Y-Richtung, sowie eine Verdrehung der Spiegelebene. Mittenhöhe 60 mm oder 65 mm.
- im SYS 90 mit Fußplatte 15 mm auf einem Reiter 90, 80 mm breit. Querverschiebung mittels Langloch, Mittenhöhe 105 mm.

The TRANS 80 is supplied for mounted optics with 56 mm outside diameter, or 2" unmounted. At extra cost it can be supplied for mounted or unmounted elements up to 65 mm diameter. There are several possible ways of installing it:

- without a base plate, using the central M8 tapped hole, or the two M6 tapped holes,
- on the standard tapped hole grid via a base plate. Displacement in X and Y planes, and rotation by means of slots. Centre heights are 60 mm or 65 mm,
- in SYS 90 using a 15 mm base plate on slide 90, 80 mm wide. Slotted adjustment for transverse setting, centre height 105 mm.

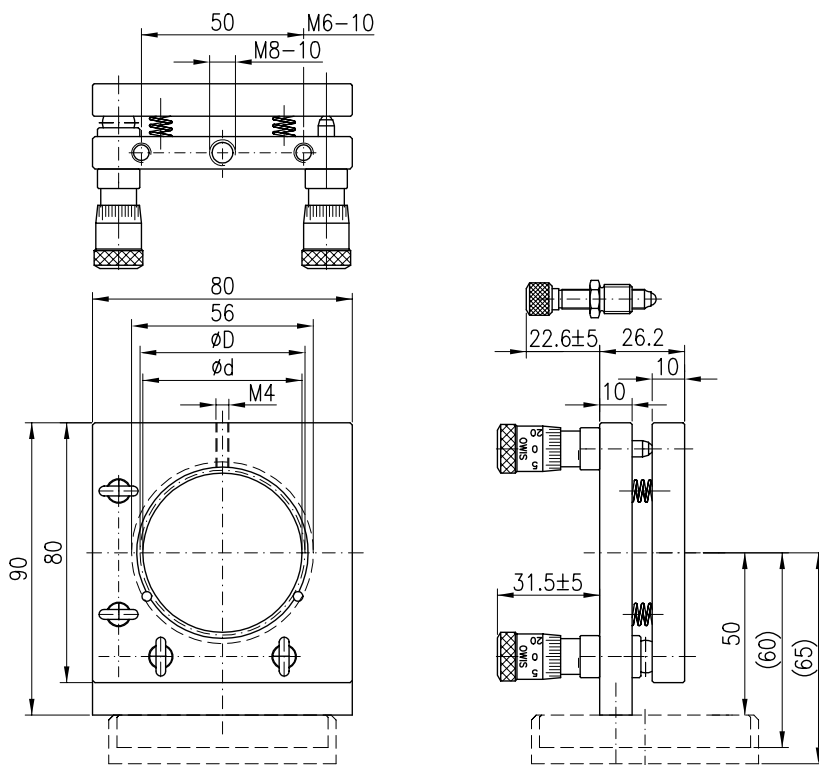
**Bestellangaben/Ordering Information**

Transjustierung transmitting mount	mit Feingewindeschrauben with fine-thread screws		mit Messschrauben with micrometers	
	Typ/type	Bestell-Nr./part no.	Typ/type	Bestell-Nr./part no.
$\varnothing$ 56 mm, für gefasste Optiken $\varnothing$ 56 mm, for mounted optics	TRANS 80-D56-FGS	26.208.0561	TRANS 80-D56-MS	26.208.0562
$\varnothing$ 2", für ungefasste Optiken $\varnothing$ 2", for unmounted optics	TRANS 80U-D51-FGS	26.208.1501	TRANS 80U-D51-MS	26.208.1502

Andere Durchmesser auf Anfrage/other diameters on request

**Zubehör/Accessories**

Fußplatte 65 x 65 x 10 mm	base plate 65 x 65 x 10 mm	FP 65x65x10	26.906.0010
Fußplatte 70 x 70 x 15 mm	base plate 70 x 70 x 15 mm	FP 70x70x15	26.907.0015
Reiter RT 90, 40 mm, mit Rändelschraube	slide RT 90, 40 mm, with knurled screw	RT 90-40-R	19.021.0040
Stiftadapter M6-M8	pin adapter M6-M8	STA 15Z-M6-M8	21.119.6820



	Optik/optics	Apertur/aperture
	D	d
26.208.0562	ø 56	—
26.208.1502	ø 2"	ø 49

#### Technische Daten/Technical Data TRANS 80

Winkelstellbereich	angular adjustment range	± 5	°
Spindelsteigung	spindle pitch		
Feingewindeschrauben	fine-thread screws	0,35	mm
Messschrauben	micrometers	0,25	mm
Einstellempfindlichkeit	setting sensitivity		
mit Feingewindeschrauben	with fine-thread screws	< 50	µrad
mit Messschrauben	with micrometers	< 15	µrad
Skalenteilung der Messschraube	graduation of scale for the micrometers	78,1	µrad
Gewicht	weight		
mit Feingewindeschrauben	with fine-thread screws	310	g
mit Messschrauben	with micrometers	345	g